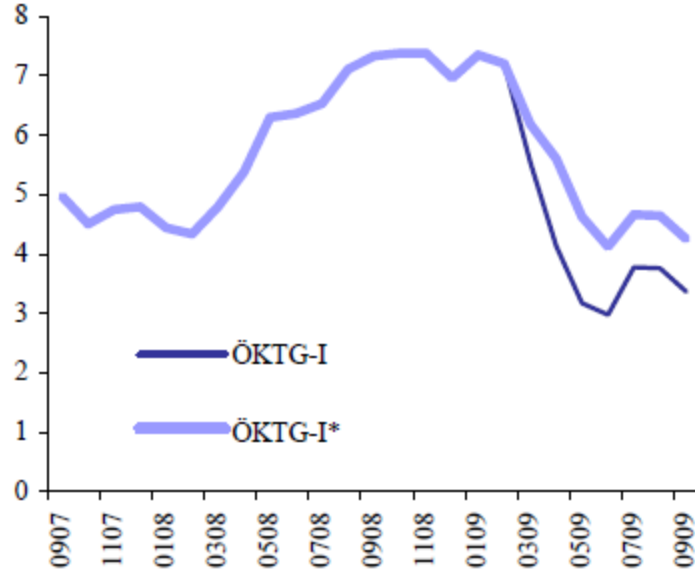
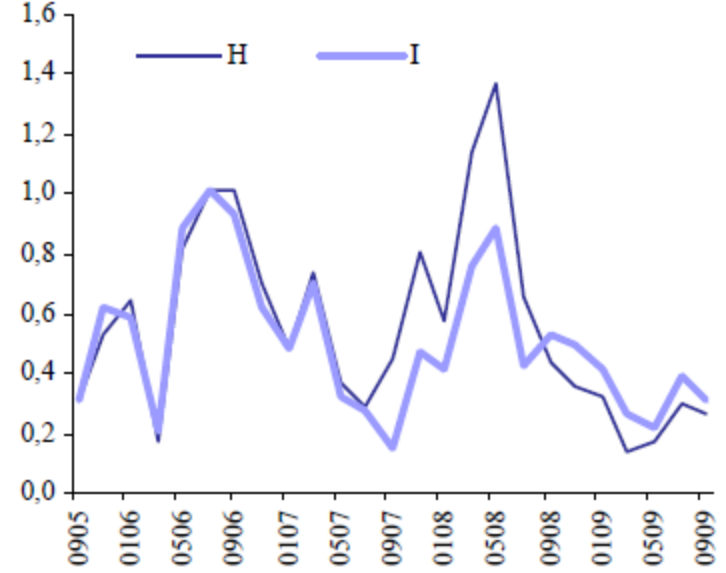


Grafik 1.1.3. Temel Enflasyon Göstergeleri
(Yıllık Yüzde Değişim)



*: Vergi oranlarındaki değişimin etkisinden arındırılmıştır.
Kaynak: TÜİK, TCMB.

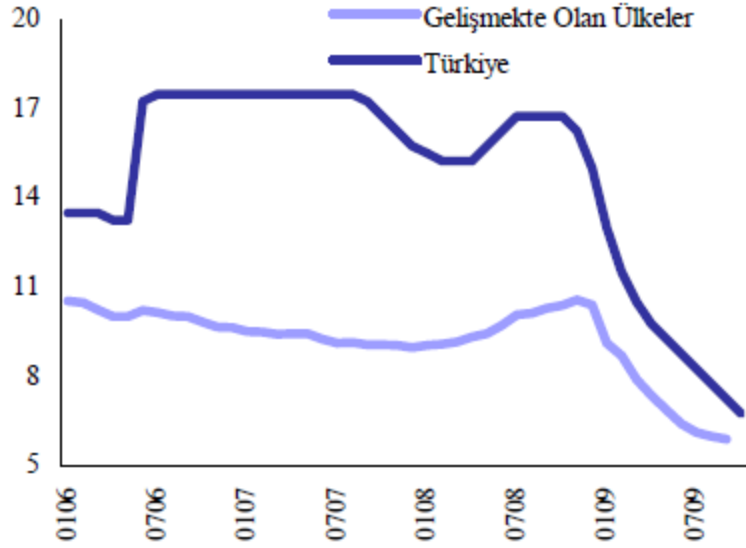
Grafik 1.1.4. Temel Enflasyon Göstergeleri H ve I
(Mevsimsellikten Arındırılmış 2 Aylık Ortalamalar)**



**Her iki seri de vergi oranlarındaki değişimin etkisinden arındırılmıştır.
Kaynak: TÜİK, TCMB.

Enerji, işlenmemiş gıda, alkollü içecekler ve tütün ile altını dışlayan temel fiyat göstergesi (H endeksi), bu endeksten işlenmiş gıda çıkarılarak hesaplanan endeks (I endeksi)

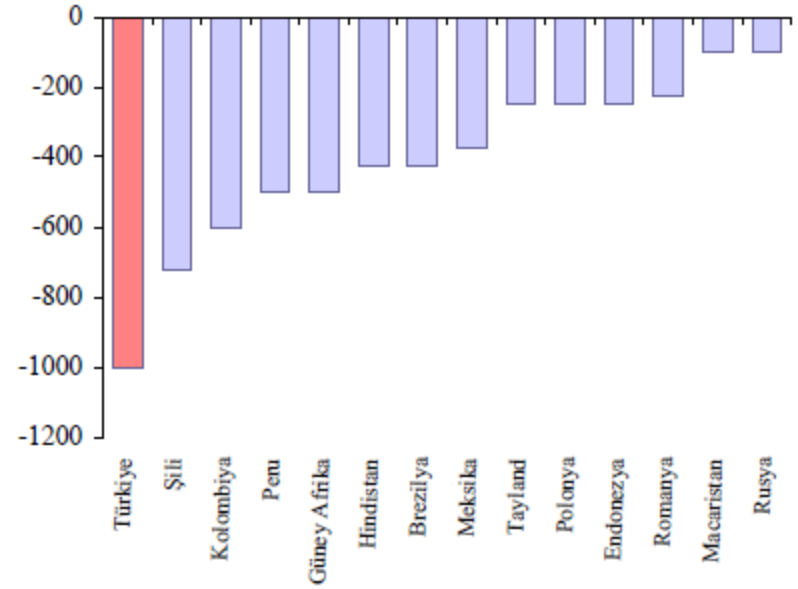
Grafik 1.2.1. Enflasyon Hedeflemesi Yapan Gelişmekte Olan Ülkelerin Politika Faiz Oranları*



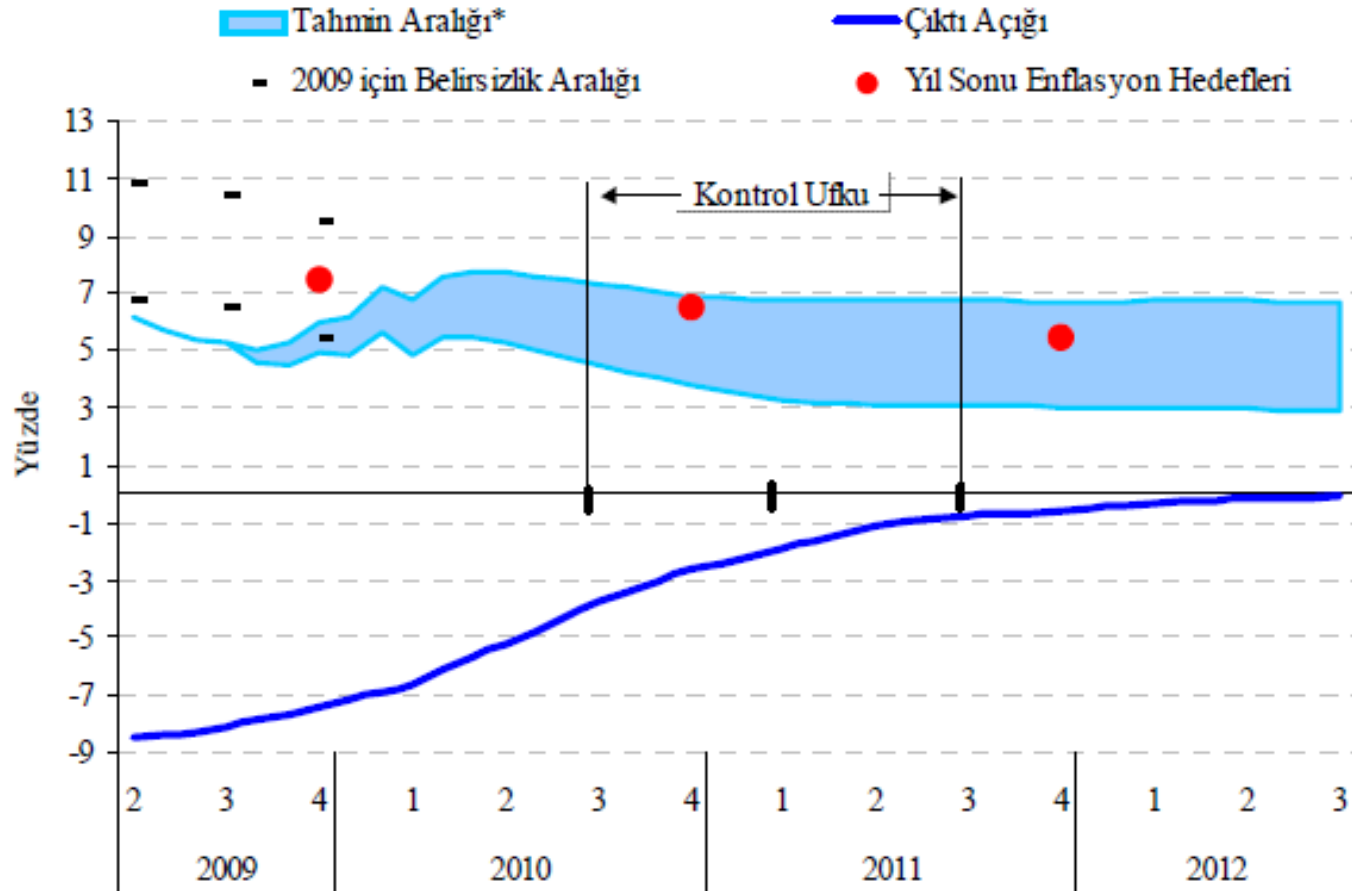
*19 Ekim 2009 itibarıyla.

Kaynak: Bloomberg, TCMB hesaplamaları.

Grafik 1.2.2. Krizin Derinleştiği Dönemden Bugüne Politika Faiz Oranlarındaki Değişimler* Eylül 2008 – Ekim 2009 (Baz puan)

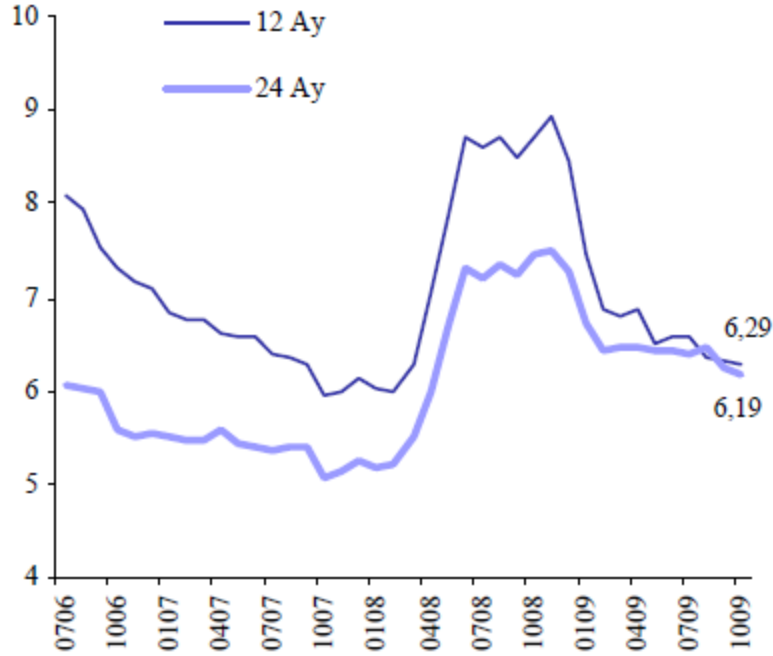


Grafik 1.3.1. Enflasyon ve Çıktı Açığı Tahminleri



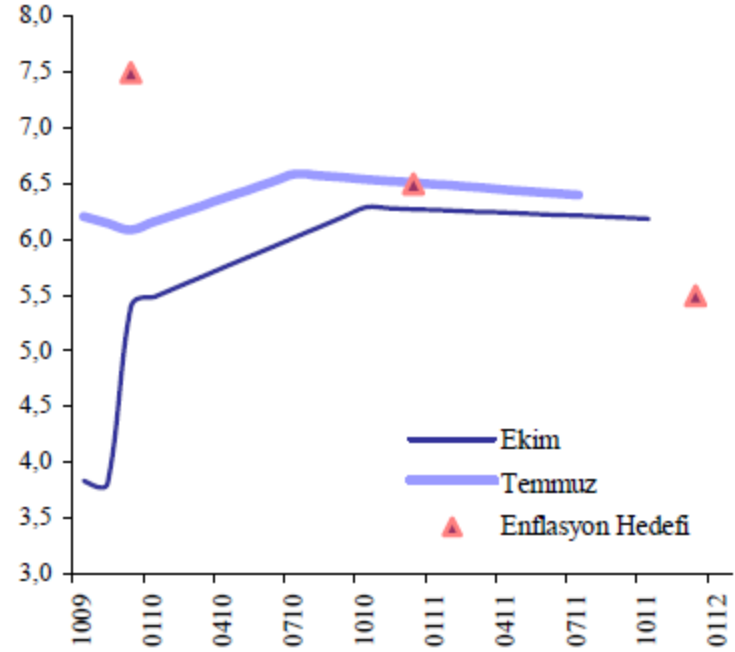
*Enflasyonun tahmin aralığı içinde kalma olasılığı yüzde 70'tir.

Grafik 3.2.1. 12 ve 24 Ay Sonrasındaki TÜFE Beklentileri*
(Yıllık Yüzde Değişim)



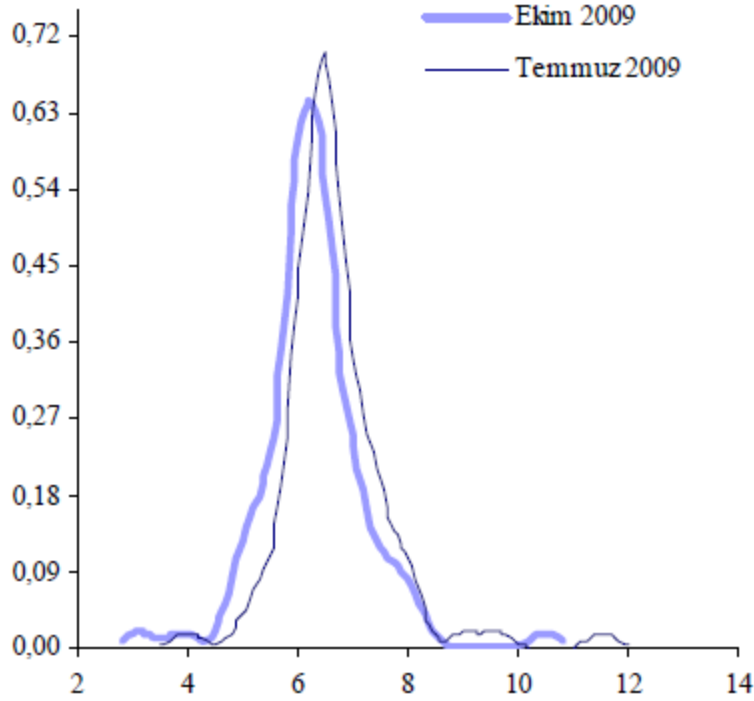
* TCMB Beklenti Anketi ikinci anket dönemi beklentileridir.
Kaynak: TCMB.

Grafik 3.2.2. Enflasyon Beklentileri Eğrisi*
(Yıllık Yüzde Değişim)



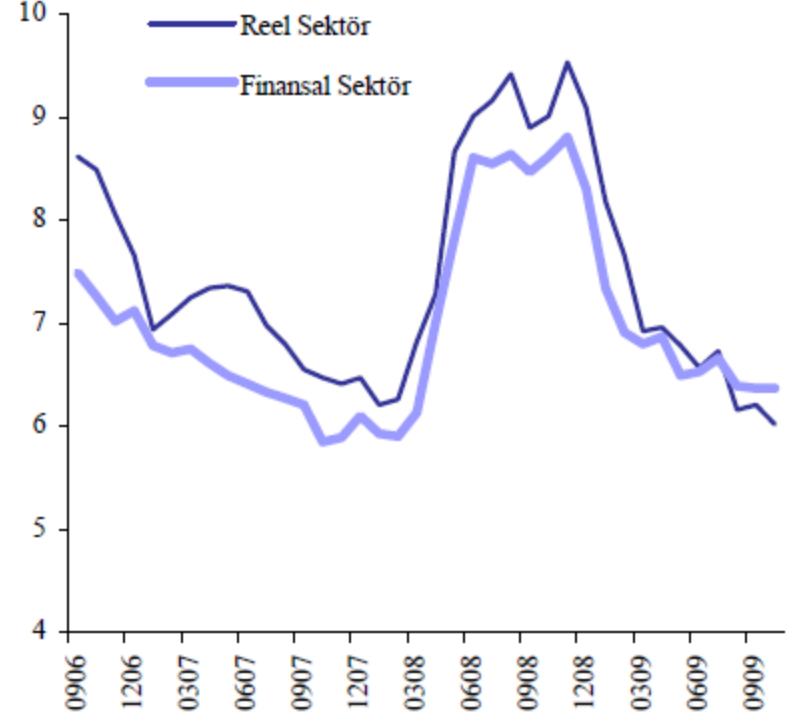
* TCMB Beklenti Anketi'nde çeşitli vadelerde oluşan enflasyon beklentileri kullanılarak lineer interpolasyon yöntemiyle oluşturulmuştur. TCMB Beklenti Anketi ikinci anket dönemi beklentileridir.
Kaynak: TCMB.

Grafik 3.2.3. Gelecek 12 Aylık Enflasyon Beklentilerinin Dağılımı*



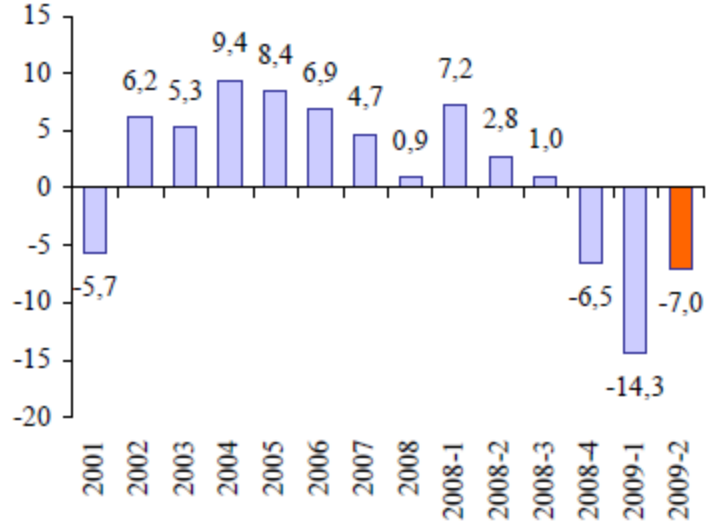
*Yatay eksen enflasyon değerlerini, dikey eksen Kernel tahminini ifade etmektedir.
Kaynak: TCMB.

Grafik 3.2.4. Sektörel Bazda 12 Ay Sonrası İçin Enflasyon Beklentileri*



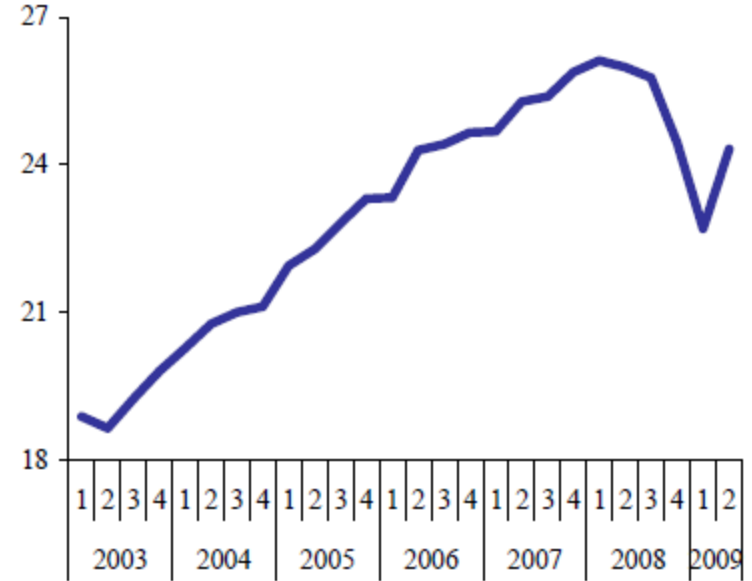
* TCMB Beklenti Anketi ikinci anket dönemi beklentileridir.
Kaynak: TCMB.

Grafik 4.1.1. Dönemler İtibarıyla GSYİH Yıllık Büyüme Oranı
(Yüzde)



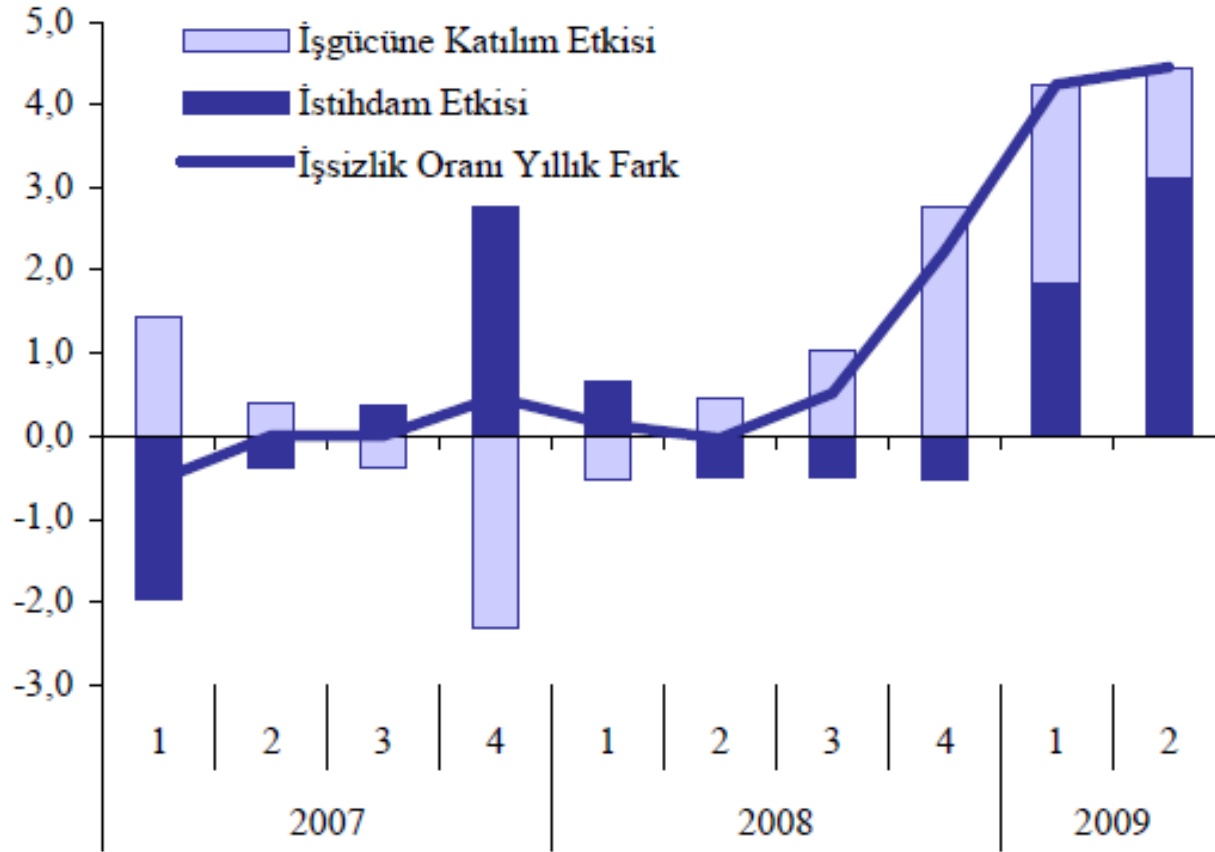
Kaynak: TÜİK.

Grafik 4.1.2. GSYİH
(Mevsimsellikten Arındırılmış, 1998 Sabit Fiyatlarıyla Milyar TL)



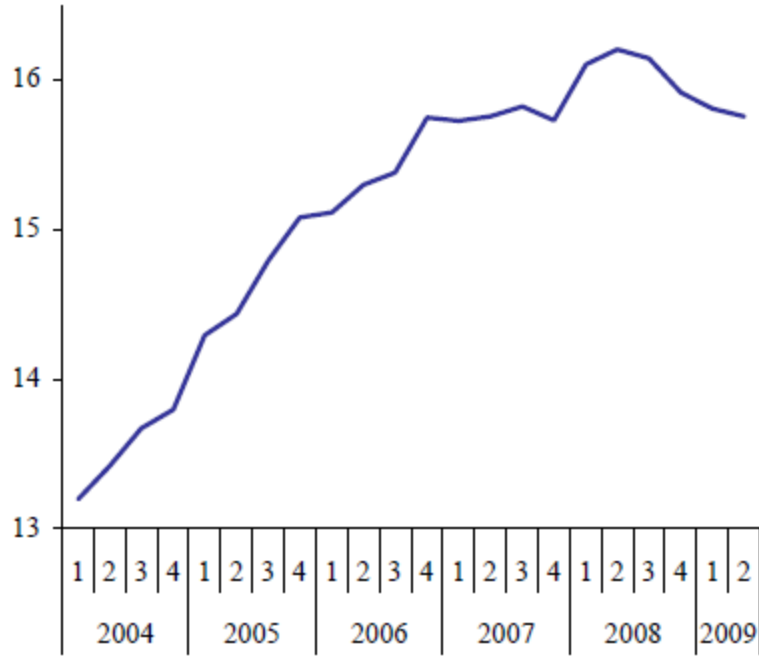
Kaynak: TÜİK, TCMB.

Grafik 4.4.1. İşsizlik Oranındaki Değişimin Kompozisyonu
(Yıllık Fark, Yüzde Puan)



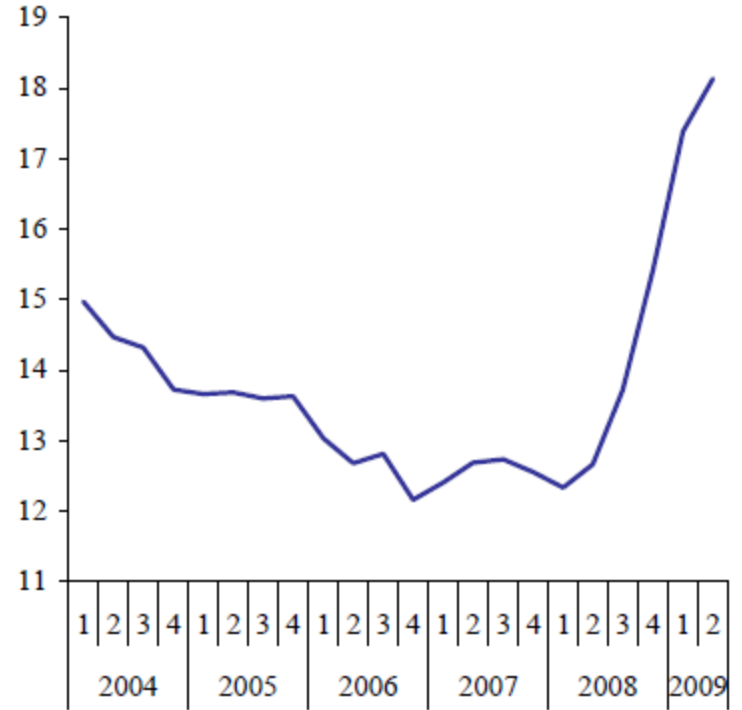
Kaynak: TÜİK, TCMB.

Grafik 4.4.2. Tarım Dışı İstihdam
(Mevsimsellikten Arındırılmış, Milyon Kişi)



Kaynak: TÜİK, TCMB.

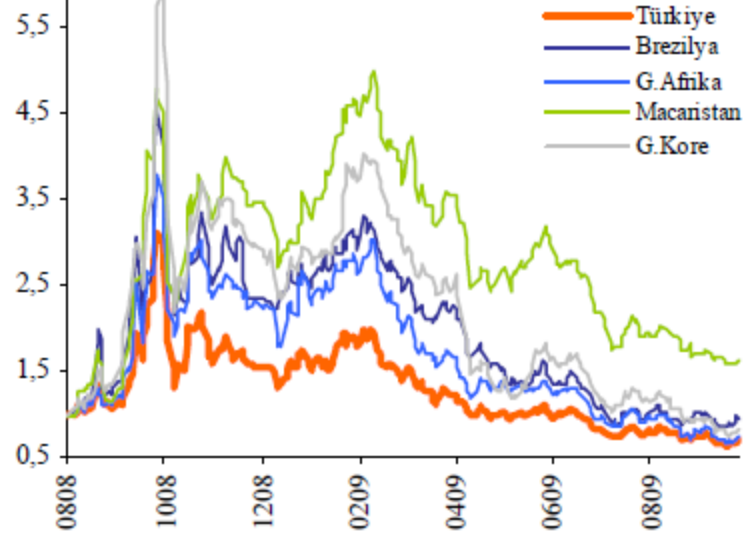
Grafik 4.4.3. Tarım Dışı İşsizlik Oranı
(Mevsimsellikten Arındırılmış, Yüzde)



Kaynak: TÜİK, TCMB.

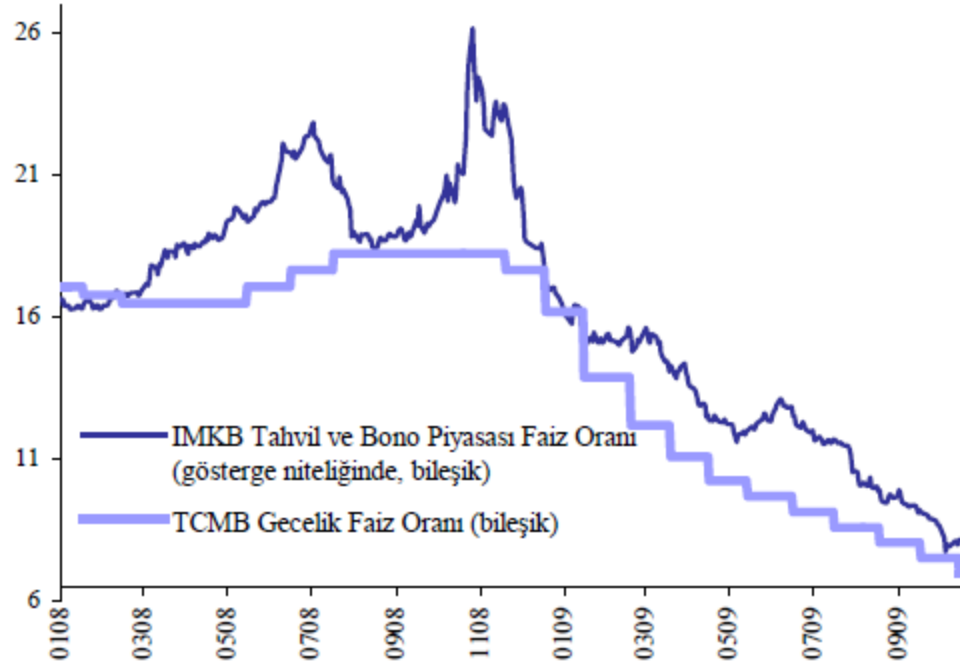
Grafik 5.1.1. Risk Primi Göstergeleri

2008 yılının Ağustos Ayına Göre Ülkelerin 5 Yıllık CDS
Değişim Oranları
(29.08.2008 değeri, 1 olarak alınmıştır)



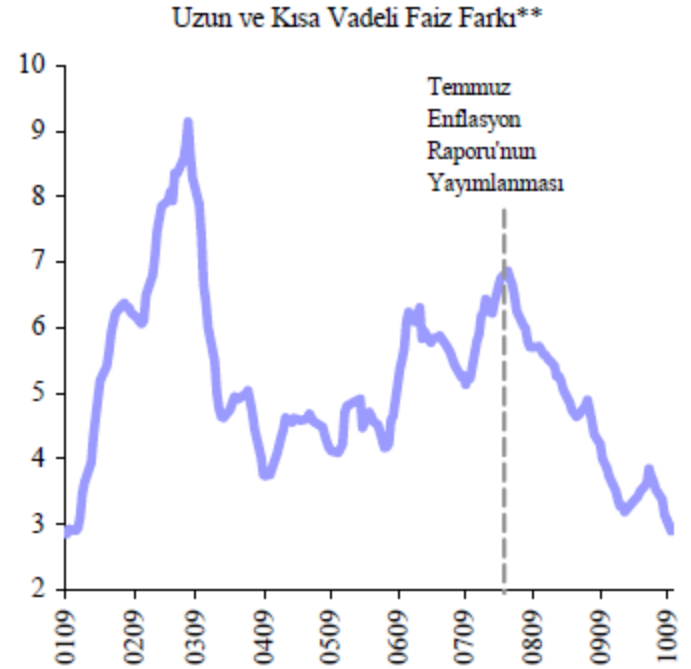
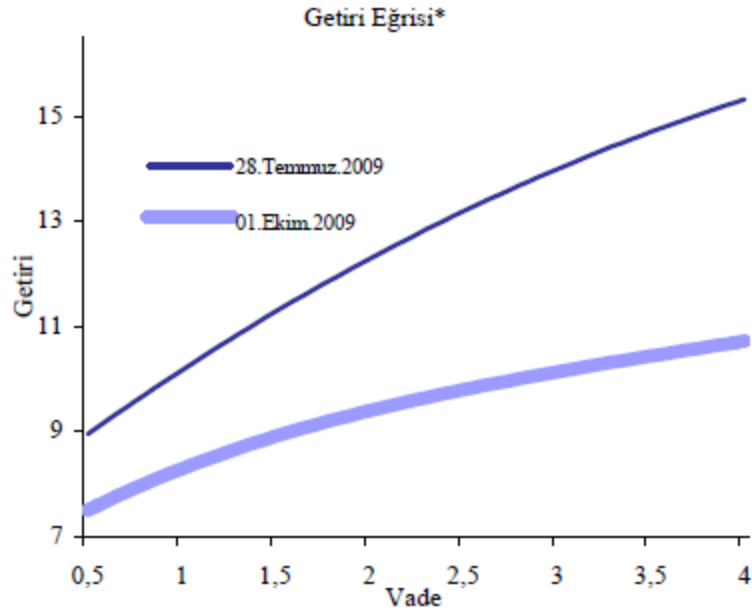
Kaynak: Bloomberg, TCMB.

Grafik 5.1.3 Faiz Oranlarındaki Gelişmeler
(Yüzde)



Kaynak: İMKB, TCMB.

Grafik 5.1.4. Piyasa Faizinin Vade Yapısı



* İMKB Tahvil ve Bono Piyasasındaki tahvillerin bileşik getirileri kullanılarak, Extended Nelson-Siegel (ENS) yöntemiyle oluşturulmuştur.

**ENS yöntemiyle oluşturulan getiri eğrisinin 4 yıllık ve 6 aylık vadelerdeki faizlerinin farkı, 5 günlük hareketli ortalama.

Kaynak:TCMB.